

## **Sonderausstellung 11: „Hausbesuche im alten Abenheim“ vom 5. Juni bis zum 28. August 2022**

Die Freunde des Abenheimer Museums können sich nach 2jähriger coronabedingter Pause endlich wieder auf eine Sonderausstellung freuen.

Nach Ausflügen in die rheinhessische Geschichte oder die Wormser Lederindustrie in den vergangenen Ausstellungen stehen dieses Mal die Abenheimer in ihrer häuslichen Umgebung im Mittelpunkt des Geschehens.

Dank unseres reichen Bildmaterials, das wir in der ausstellungsfreien Zeit gesammelt, gesichtet und archiviert haben, können wir den Abenheimern bis ins 19. Jahrhundert zurück Hausbesuche abstatten und sie beobachten beim Arbeiten im heimischen Hof oder Betrieb, auch bei der Feldarbeit, der Bewältigung von Krisenzeiten, beim Heiraten, Feiern, beim Fototermin oder mit den Enkeln und Urenkeln.

Die Ausstellung möchte ein Gefühl für das rheinhessische Landleben in früherer Zeit vermitteln, weshalb ein Besuch auch für „Nicht-Abenheimer“ lohnenswert ist.

Erläuternde Texte vervollständigen die Ausstellung.

Öffnungszeiten vom 05.06. - 28.08.2022  
immer sonntags von 14:00 bis 18:00 Uhr  
oder nach Vereinbarung unter  
Telefon: 06242 / 60267  
E-Mail: [spohr-klingler@gmx.de](mailto:spohr-klingler@gmx.de)

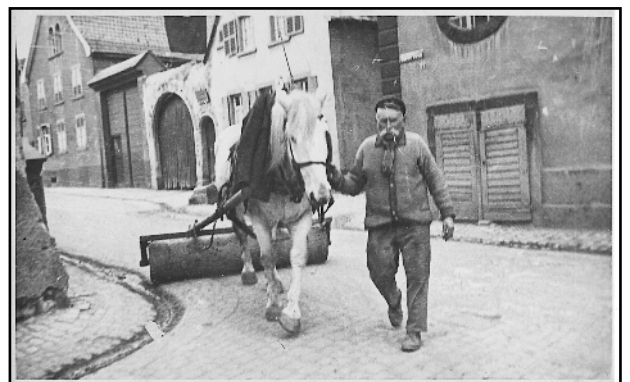


Wonnegastraße 1, Magdalena und Karl Bunn

## **Führung durch die Sonderausstellung „Hausbesuche im alten Abenheim“**

**am 3. Juli 2022 jeweils um 15.00 und 16.30 Uhr im Museum Abenheim**

Neben zusätzlichen Informationen zur derzeitigen Sonderausstellung erfahren die Besucher anhand von Exponaten der Dauerstellung, wie und wo die Menschen schon in der Steinzeit im Abenheimer Tal in gebauten Häusern lebten.



Josef Kloster auf der Wonnegastraße \_ Ecke Rathausstraße